

Anwendungsbeispiel

ENTFERNUNG VON GRAFITTI AUF BUNTSANDSTEIN
(BLENDMAUERWERK AN EINER UMGEHUNGSSTRASSE)



Diese Reinigung erfolgte mittels Chemie !

Folgendes Procedere

Anreise >>>> Auftragen der Chemie >>>> Abreise / 24 h einwirken lassen

Anreise >>>> Abwaschen der Chemie und Farbablösung mittels Hochdruckreiniger

Abreise >>>> am besten fluchtartig

ERGEBNIS: SCHWERWIEGENDE BESCHÄDIGUNG DER BAUSUBSTANZ
DURCH AUSWASCHEN DES FUGENMÖRTELS !

ERHEBLICHE BEEINTRÄCHTIGUNG DER OPTIK !

MIT EURORUBBER – IBIX – SYSTEM WÄRE DAS NICHT PASSIERT!

EURORUBBER...

... mit uns Strahlen Sie!

Eurorubber GmbH
Restbergstraße 3
D-63911 Klingenberg/Röllfeld

Fon: +49 (0) 93 72 / 15 3 66
Fax: +49 (0) 93 72 / 86 43

info@eurorubber.de
www.eurorubber.de

Anwendungsbeispiel

UNTERBODENSCHUTZ / BITUMENSPRAY ALS GRAFFITIFARBE

AUCH HIERFÜR HABEN WIR DIE LÖSUNG!!!

Wie Sie aus den Bildern ersehen können, ist es Ihnen mit dem **EURORUBBER IBIX 9F-2 UNIVERSALSTRAHLGERÄT** möglich, selbst aus empfindlichsten Untergründen die unten aufgeführte, stark ölhaltige, Farbe zu entfernen.

Unterbodenschutz auf Bitumenbasis

Produktmerkmale

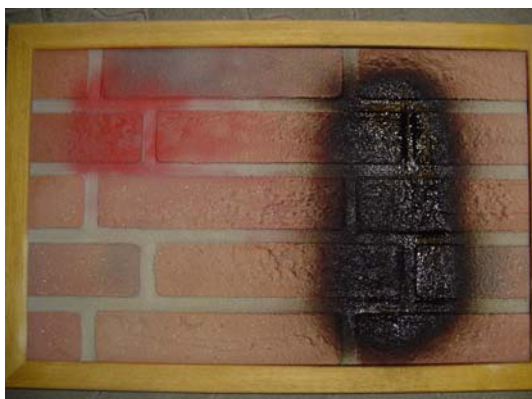
- Nicht überlackierbar!
- Ausgezeichneter Rostschutz
- Exzellente Haftung auf blankem Metall
- Schützt vor Salzen und Säuren und verhindert Rost
- Langanhaltende Elastizität



Vorher



Nachher



Vorher



Nachher

EURORUBBER...

... mit uns Strahlen Sie!

Anwendungsbeispiel ROTTER BUNTSANDSTEIN

Die über Jahre auf Sandstein durch Vogelkot aufgebrachten Verunreinigungen und Umweltbelastungen führen zu Flechtenbildungen.

Diese Symbiose aus Pilzen und Algen haben keine Wurzeln. Sie führen nur zu einer optischen Beeinträchtigung.

Anders verhält es sich bei den Moosen, die durch ihr Wurzelgeflecht Wasser in die Kapillare des Natursteins einbringen. Bei Frost gefriert dieses und führt dadurch zu Beschädigungen bzw. Abplatzen ganzer Stücke. Diese Frostausrüche können sogar die Bausubstanz grundlegend beeinträchtigen bzw. schädigen.

Trockenreinigung ist die einzig richtige Anwendung die Fassaden optisch zu reinigen. Viel wichtiger jedoch ist es, sie von Moosen zu befreien.

Hier kann mit dem Mesh 200 und 3 bar Druck das Wurzelgeflecht **trocken und ohne Beschädigung** vom Stein entfernt werden.

Der Untergrund wird **nicht** durch zusätzlich eingebrachtes Wasser belastet. Somit können auch keine Verkrustungen durch anschließend austretende Salze entstehen.

Leistung ca. 5 m² / Std.



EUORUBBER...
... mit uns Strahlen Sie!

aktuelle Informationen



Anwendungsbeispiel

EURORUBBER IBIX wieder in einem hochinteressanten und effizientem Einsatz am EIFFELTURM IN PARIS

Für unsere Kunden ein weiterer Hinweis auf mögliche Einsätze der Eurorubber Ibox Trockenstrahlgeräte.

Zur Vorgeschichte: Die 4 Fundamente sind mit ornamental ausgearbeiteten Natursteinblöcken verkleidet. Im Rahmen der Olympiabewerbung der Stadt Paris sollten diese stark verunreinigten Fundamente gereinigt werden.

Ursprünglich hatte eine Firma X den Auftrag bekommen und hat ein Fundament mit einem Wettbewerbssystem gestrahlt. Dieses war zu langsam, zu Staubintensiv und hinsichtlich der Geräteumsetzung innerhalb der Teileinhausung zu schwer und zeitaufwendig. Der Auftrag wurde storniert, da die Termineinhaltung für die Fertigstellung nicht realisierbar war. Der Auftraggeber entschied sich für IBIX. Unter Zeitdruck wurden die verbleibenden 3 Fundamente zur großen Zufriedenheit des Kunden hinsichtlich Zeitschiene und Qualität gestrahlt.



Zu strahlende Fläche

1200 m²

Verwendetes Strahlgut

Garnet 80 Mesh
(11.000 Kg , davon ca. 50 % gesiebt und wieder verwendet)

Personaleinsatz

2 Mann zum Strahlen

1 Mann Reinigen,
Materialrecycling,
Maschinen auffüllen

Maschineneinsatz

2 Stück IBIX 25
1 Stück IBIX 9F-2
für Feinarbeiten

Arbeitszeit

3 Mann 13 Arbeitstage =
11,5 m² / h

EURORUBBER...

... mit uns Strahlen Sie!

aktuell...aktuell...aktuell...aktuell...aktuell...aktuell...

aktuelle Informationen



Anwendungsbeispiel

REINIGUNG STROMVERTEILERKÄSTEN AUS GFK

Reinigen von Graffiti oder Verschmutzungen ohne große Mühe schnell und einfach mit 200 Mesh und 4 bar möglich.

Die Oberfläche wird absolut glatt und sauber



Vorher



Nachher

weitere Vorteile:

- Es wird keine Nässe eingebracht
- Die Glasfaserfäden werden fein abgetragen und sind nicht mehr fühlbar

EURORUBBER...

... mit uns Strahlen Sie!

Eurorubber GmbH
Restbergstraße 3
D-63911 Klingenberg/Röllfeld

Fon: +49 (0) 93 72 / 15 3 66
Fax: +49 (0) 93 72 / 86 43

info@eurorubber.de
www.eurorubber.de

aktuell...aktuell...aktuell...aktuell...aktuell...aktuell...

aktuelle Informationen



Anwendungsbeispiel HOLZBEARBEITUNG

Das **EURORUBBER IBIX** Universalstrahlgerät, in Verbindung mit dem Strahlgut EGS 200 ermöglicht es Ihnen verwitterte oder antike Möbel, Pergola oder, wie abgebildet, Holzbalkone wieder in neuem Glanz erstrahlen zu lassen.

Bei dem abgebildeten Teakholz Stuhl betrug die Strahlzeit ca. 15 Minuten.



Vorher



Während dem strahlen



Nachher

Strahlmittel Eurorubber EGS 200 Mesh
Arbeitsdruck Teakstuhl 2 – 3 bar
Balkon ca. 5 bar

Dieser Balkon wurde in ca. 9 Stunden fertig gestellt.



EURORUBBER...
... mit uns Strahlen Sie!

Eurorubber GmbH
Restbergstraße 3
D-63911 Klingenberg/Röllfeld

Fon: +49 (0) 93 72 / 15 3 66
Fax: +49 (0) 93 72 / 86 43

info@eurorubber.de
www.eurorubber.de

aktuell...aktuell...aktuell...aktuell...aktuell...aktuell...

aktuelle Informationen



Anwendungsbeispiel

Eingangsbereiche des Weinbaumuseums der Stadt Klingenberg am Main.
Reinigung durch Trockenstrahlen mit Eurorubber IBIX – System.



Vorher



Nachher



EURORUBBER...
... mit uns Strahlen Sie!

Eurorubber GmbH
Restbergstraße 3
D-63911 Klingenberg/Röllfeld

Fon: +49 (0) 93 72 / 15 3 66
Fax: +49 (0) 93 72 / 86 43

info@eurorubber.de
www.eurorubber.de

aktuell...aktuell...aktuell...aktuell...aktuell...aktuell...

aktuelle Informationen



Anwendungsbeispiel

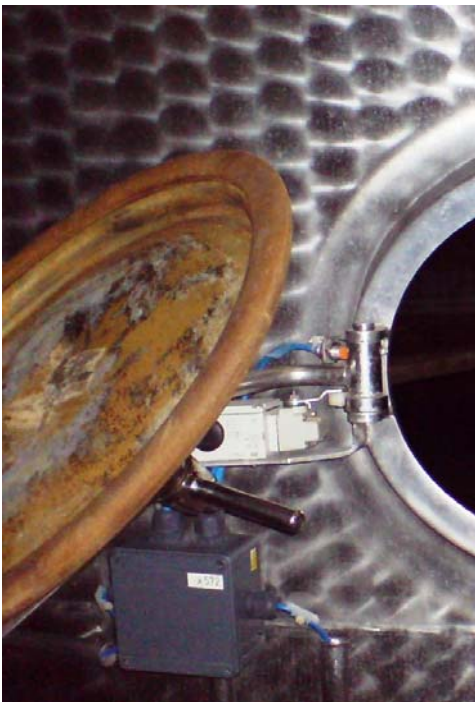
REINIGEN VON VERSCHMUTZUNGEN

z.B. Edeltank

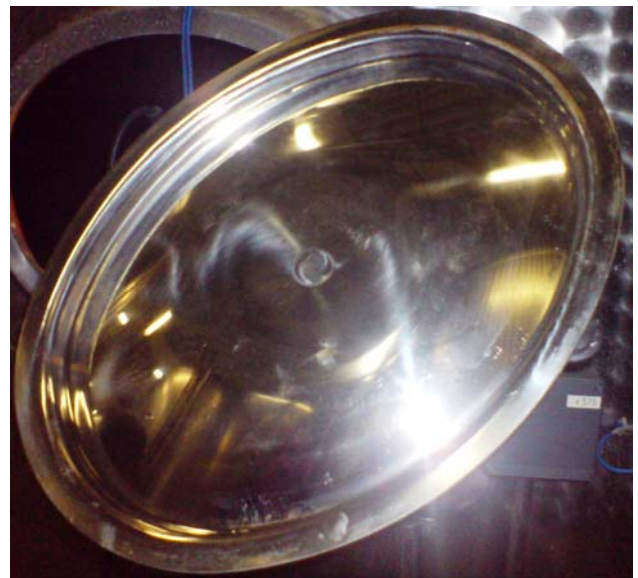
Hier kam das Bicarbonat mit dem **Eurorubber I bix 9F-2 Dualsystem** zum Einsatz.

Hier gelang es, nach sehr kurzer Zeit, einen absolut sauberen Untergrund zu erzielen ohne das Werkstück zu beschädigen oder anzugreifen.

Selbst Glas oder Spiegel lassen sich ohne Probleme und ohne Beschädigungen strahlen.



Vorher



Nachher

Zeit: ca. 15 sec.

EURO RUBBER...

... mit uns Strahlen Sie!

Eurorubber GmbH
Restbergstraße 3
D-63911 Klingenberg/Röllfeld

Fon: +49 (0) 93 72 / 15 3 66
Fax: +49 (0) 93 72 / 86 43

info@eurorubber.de
www.eurorubber.de

aktuell...aktuell...aktuell...aktuell...aktuell...aktuell...

aktuelle Informationen



Dieselmotor VRK 188 D



7 Jahre
Gewährleistung
(auf den Verdichter)

Vergleichsberechnung

	Diesel	Benziner (vergleichbar)
h / Jahr*	350	350
Preis Treibstoff/ltr.	1,28 €	1,40 €
Verbrauch / h	ca. 5 l/ h	ca. 7,5 l/ h
bei 80% Auslastung	2.240,00 €	3.675,00 €
Differenz		<u>1.435,00 €</u>

*3,5 h/Tag mal 100 Tage

Die Vergleichsberechnung hat gezeigt, dass der höhere Anschaffungspreis des Dieselmotors sich durch den geringeren Verbrauch von Kraftstoff bei einer Betriebsdauer von 3,5 Std./Tag in 100 Tagen amortisiert.

Techn. Daten:

Schraubenkompressor **8 bar** mit **1600 ltr/ min**
14,5 PS Kubota Dieselmotor, Gewicht: **320 kg, 95 dbA**
L/B/H (mm) 1450/1180/1080, Elektronisch-mechanisches Bedienfeld,
20 ltr Tankinhalt, ca. **4,5 ltr Diesel/Std** Verbrauch bei 80%
Auslastung

Best. Nr.:

H 400007

EURORUBBER...
... mit uns Strahlen Sie!

Eurorubber GmbH
Restbergstraße 3
D-63911 Klingenberg/Röllfeld

Fon: +49 (0) 93 72 / 15 3 66
Fax: +49 (0) 93 72 / 86 43

info@eurorubber.de
www.eurorubber.de

aktuell...aktuell...aktuell...aktuell...aktuell...aktuell...

aktuelle Informationen



EHS-Hochleistungs-Sauger



Modell 3000W
für Wechselstrom



Modell 5000W
für Drehstrom

Lieferumfang kann je nach Ausführung voneinander abweichen.
Fragen Sie nach Zubehörteilen bitte gesondert nach.

Technische Daten		Modell 3000 W	Modell 5000 W
	Motorleistung in KW	2,2	4,4
	Unterdruck mm H ₂ O	3000	3000
	Luftfördermenge ltr./min	5.100	8.600
	Filterfläche cm ²	19.500	19.500
	Geräuschpegel dB(A)	71	74
	Fassungsvermögen ltr.	100	100
	Gewicht kg	102	127
	Maße BxTxH in cm	67 / 85 / 158	67 / 110 / 158

EURORUBBER...
... mit uns Strahlen Sie!

Eurorubber GmbH
Restbergstraße 3
D-63911 Klingenberg/Röllfeld

Fon: +49 (0) 93 72 / 15 3 66
Fax: +49 (0) 93 72 / 86 43

info@eurorubber.de
www.eurorubber.de

aktuelle Informationen



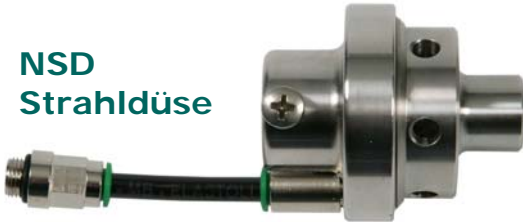
Ibix 9F-2 Dualsystem

Vorteile:

1. permanenter Wasseranschluss
2. kein Staubanfall
3. leicht und vielseitig
4. Strahlen auch ohne Wasserzusatz möglich

Standard 9F-2 Maschinen sind mit Hilfe der NSD Strahldüse und der DL6K Duo nachrüstbar.

NSD
Strahldüse



DL6K Duo



EURORUBBER...
... mit uns Strahlen Sie!

aktuell...aktuell...aktuell...aktuell...aktuell...aktuell...

aktuelle Informationen



Keramik Winkeldüse



Um an schwer zugänglichen Stellen , z.B im Automobilbereich , oder aber auch in der Industrie ohne großen Aufwand optimal strahlen zu können , haben wir die neue **Keramik Winkeldüse** entwickelt.

Mit Hilfe dieser Vorrichtung ist eine Bearbeitung mit EGS 120/200/350 und BiCarbonat Strahlmittel möglich. Die Montage erfolgt einfach durch das Herausdrehen des Düsenhalters. Hier wird nun die Winkeldüse in das Strahlschlauchende hereingedreht. Schlauch keinesfallsknicken, Arbeitsdruck max. 2 Bar.



WDK Art. Nr. G 250016

EURORUBBER...
... mit uns Strahlen Sie!

Eurorubber GmbH
Restbergstraße 3
D-63911 Klingenberg/Röllfeld

Fon: +49 (0) 93 72 / 15 3 66
Fax: +49 (0) 93 72 / 86 43

info@eurorubber.de
www.eurorubber.de

aktuell...aktuell...aktuell...aktuell...aktuell...aktuell...

aktuelle Informationen



Neues Schraubenkompressoren Lieferprogramm



VRK 188 D

VRK 168/208

Leichte Abweichungen bei Maßen und Gewichten sind möglich
Genauere Angaben bitte Anfragen

VRK 168

Schraubenkompressor; 8 Bar; 20PS/15Kw;
Honda Benzin Motor; Ausgangsleistung 1200 Liter/min.

H400002

VRK 208

Schraubenkompressor; 8 Bar; 24PS/18Kw;
Honda Benzin Motor; Ausgangsleistung 1600 Liter/min.

H400006

VRK 188 D

Schraubenkompressor; 8 Bar; 14,5PS/11Kw;
Kubota **Diesel** Motor; Ausgangsleistung 1600 Liter/min.

H400007

Wir möchten Sie schon jetzt auf das neue Lieferprogramm im Bereich Schraubenkompressoren hinweisen. Des Weiteren geben wir bekannt, dass wir für Kompressoren von Rotair ab sofort für den Bereich ab 8 bar „Generalimporteure“ für Deutschland sind.

Besonderes Augenmerk legen Sie bitte auf den Dieselmotor VRK 188 D, der in dieser Größe und Leistung als Dieselvariante **nur bei Eurorubber erhältlich** ist. Pluspunkte sind die höhere Laufleistung, der schallgedämmte Motor und der günstigere Treibstoffverbrauch.

EURORUBBER...

... mit uns Strahlen Sie!

Eurorubber GmbH
Restbergstraße 3
D-63911 Klingenberg/Röllfeld

Fon: +49 (0) 93 72 / 15 3 66
Fax: +49 (0) 93 72 / 86 43

info@eurorubber.de
www.eurorubber.de

aktuelle Informationen



Anwendungsbeispiel

MATTIEREN VON GLAS / SPIEGELN

Ein weiteres sehr eindrucksvolles Beispiel mit dem IBIX System vor Ort einzigartige und originelle Arbeiten auszuführen.
Hier kam wiederum das Mesh 200 mit einem Druck von 2 bar zum Einsatz. Zeit ca. 2 min.

Strahlmittel: 350 Mesh / 200 Mesh
Druck: 2 -3 bar
Strahlzeit: ca. 2 Minuten



EUORRUBBER...

... mit uns Strahlen Sie!

Eurorubber GmbH
Restbergstraße 3
D-63911 Klingenberg/Röllfeld

Fon: +49 (0) 93 72 / 15 3 66
Fax: +49 (0) 93 72 / 86 43

info@eurorubber.de
www.eurorubber.de

aktuell...aktuell...aktuell...aktuell...aktuell...aktuell...

aktuelle Informationen



Ölfleckbeseitigung



Ein weiteres hochinteressantes Einsatzgebiet ist z.B. **die chemiefreie Entfernung von Ölflecken von Verbundsteinen.**



Hier kann mit ca. 5 bar Druck und Mesh 200 ein sehr gutes Ergebnis in sehr schneller Zeit erzielt werden.

Einsetzbar z.B auf Kundenparkplätzen um wieder eine optisch ansprechende und repräsentative Fläche zu erhalten.

EURORUBBER...
... mit uns Strahlen Sie!

Eurorubber GmbH
Restbergstraße 3
D-63911 Klingenberg/Röllfeld

Fon: +49 (0) 93 72 / 15 3 66
Fax: +49 (0) 93 72 / 86 43

info@eurorubber.de
www.eurorubber.de

PHC System (Flammbeschichtung)

Was spricht für das EURORUBBER PHC-System?



- Einsetzbarkeit vor Ort
(Bereits verbaute Werkstücke müssen nicht demontiert werden)
- Perfekter Schutz vor Korrosion
- Schlagfestigkeit
- Schalldämmend
- Abriebresistent
- Elastizität bis 800%
- Lebensmittelecht
- Resistent gegen Säuren – Laugen
– Chemische Produkte
- Elektrische Isolierung
- Resistent gegen UV-Strahlen
- Witterungsunabhängige
Verarbeitung
- Reparaturfähigkeit

Arbeitsschritt	PHC-System	Konventionelle Methode
Vorreinigung	✓	✓
Erhitzen des Untergrundes	✓	x
Grundierung	x	✓
Trockenvorgang	x	✓
1. Farbschicht	✓	✓
Trockenvorgang	x	✓
2. Farbschicht	x	✓
Trockenvorgang	x	✓
3. Farbschicht	x	✓
Trockenvorgang	x	✓
Ergebnis	3 Arbeitsphasen	9 Arbeitsphasen

EURORUBBER...
... mit uns Strahlen Sie!

Spezielle Reinigung mit Bicarbonat



Die Eigenschaften des Strahlmittels und die Anwendungsmöglichkeiten auf unterschiedlich bereits definierten Untergründen (siehe Anwenderhandmappe) sind inzwischen hinreichend bekannt. Bisher waren die Einsatzmöglichkeiten umgebungsbedingt durch die Staubentwicklung eingeschränkt. Der derzeitig eingesetzte Wasserzerstäuber DL 6 K kann erfolgreich bei Kleinflächen verwendet werden.

Um auch bei größeren Flächen oder in kritischer Umgebung erfolgreich zu Arbeiten, wurde eine Mischdüse NSD Art.

Nr. G 150007 entwickelt. Diese Düse wird auf die Mutter des Düsenhalters aufgesetzt und festgeschraubt. Die Wasserzufuhr erfolgt durch den Anschluss an die DL 6 K bzw. an die **DL 6 K Duo**. (Verdoppelung der Arbeitsdauer)



Obwohl weiterhin eine äußerst geringe Menge Wasser zum Einsatz kommt, wird durch eine starke Verwirbelung ein Wassernebel erzeugt, welcher den anfallenden Staub zu 99% absorbiert.

NSD: Art. Nr. 150007

EURORUBBER...
... mit uns Strahlen Sie!

aktuell...aktuell...aktuell...aktuell...aktuell...aktuell...

aktuelle Informationen



Strahlhelm mit Belüftung



Art Nr. G 550006

Der Helm wird geliefert inkl. Filter , Y- Verteilerstück und 5 Visier-Abreissfolien

Anbei erhalten Sie die neuesten Informationen zu unserem neuen **Strahlhelm mit Belüftung**, der als technisch hochwertige Ergänzung zu der Ihnen bekannten orangefarbenen Strahlmaske in das Lieferprogramm aufgenommen wurde.

Dieser Helm zeichnet sich aus durch:

- ein Doppelfiltersystem (Öl-Wasserdampf)
- auswechselbare Sichtfolien
- Körper-Staubschuttschürze mit Befestigung

Achtung: erhöhter Luftbedarf

EURORUBBER...

... mit uns Strahlen Sie!

Eurorubber GmbH
Restbergstraße 3
D-63911 Klingenberg/Röllfeld

Fon: +49 (0) 93 72 / 15 3 66
Fax: +49 (0) 93 72 / 86 43

info@eurorubber.de
www.eurorubber.de

aktuell...aktuell...aktuell...aktuell...aktuell...aktuell...

aktuelle Informationen



EURORUBBER Teleskop-Absaugständer

Gewährleistet beim Strahlen unter Fahrzeugen z.B. an Achsteilen und Unterböden, in Verbindung mit dem **EURORUBBER EHS - Absaugsystem** ein staubarmes Arbeiten.



EURORUBBER...
... mit uns Strahlen Sie!

Eurorubber GmbH
Restbergstraße 3
D-63911 Klingenberg/Röllfeld

Fon: +49 (0) 93 72 / 15 3 66
Fax: +49 (0) 93 72 / 86 43

info@eurorubber.de
www.eurorubber.de

aktuell...aktuell...aktuell...aktuell...aktuell...aktuell...

aktuelle Informationen



Anwendungsbeispiel

STRAHLEN VON INSCRIFTEN
mit EURORUBBER IBIX UNIVERSALSTRAHLGERÄT 9 F/2

Strahlmittel:
EURORUBBER
EGS 30 – 60
Körnung 0,2 – 0,6

Arbeitsdruck:
3 bar

**Arbeitszeit für unten
aufgeführtes Objekt:**
ca. 3 Minuten



EURORUBBER...
... mit uns Strahlen Sie!

Eurorubber GmbH
Restbergstraße 3
D-63911 Klingenberg/Röllfeld

Fon: +49 (0) 93 72 / 15 3 66
Fax: +49 (0) 93 72 / 86 43

info@eurorubber.de
www.eurorubber.de

aktuell...aktuell...aktuell...aktuell...aktuell...aktuell...

aktuelle Informationen



Anwendungsbeispiel

SCHONENDE BEARBEITUNG

Hier: Schrift auf Zigaretenschachtel entfernen

Das hier eingesetzte 350 Mesh ist, mit sehr geringem Druck, in der Lage den Schriftzug von Zigaretenschachteln, ja selbst von einer Zigarette zu entfernen.

Und das, **ohne** das Papier zu beschädigen.

Das zeigt, das selbst schwierige Einsätze keine Probleme für die IBIX darstellen.



EURORUBBER...

... mit uns Strahlen Sie!

Eurorubber GmbH
Restbergstraße 3
D-63911 Klingenberg/Röllfeld

Fon: +49 (0) 93 72 / 15 3 66
Fax: +49 (0) 93 72 / 86 43

info@eurorubber.de
www.eurorubber.de

aktuell...aktuell...aktuell...aktuell...aktuell...aktuell...

aktuelle Informationen



ER - Strahlhelm mit Belüftung Akku - Betrieben



Art Nr. G 550025

Der Helm kommt inkl. Filter , Akku, Ladegerät und 5 Ersatzfolien

Anbei erhalten Sie die neuesten Informationen zu unserem neuen **ER-Strahlhelm mit Belüftung (Akku – Betrieben)**, der als Alternative aber Druckluft unabhängig, zu dem Ihnen bekannten gelben Strahlhelm, neu in das Lieferprogramm aufgenommen wurde.

Dieser Helm zeichnet sich aus durch:

- ein Dreifachfiltersystem
- auswechselbare Sichtfolien
- Körper-Staubschuttschürze mit Befestigung

EURORUBBER...

Wir bringen Sie zum Strahlen !!!

Eurorubber GmbH
Restbergstraße 3
D-63911 Klingenberg/Röllfeld

Fon: +49 (0) 93 72 / 94 12 79
Fax: +49 (0) 93 72 / 86 43

info@eurorubber.de
www.eurorubber.de

aktuell...aktuell...aktuell...aktuell...aktuell...aktuell...

aktuelle Informationen



ER – Helmheizung / Kühlung (Klimatisierung)



Art Nr. G 550101

Mechanische Helmheizung

Anbei erhalten Sie die neuesten Informationen zu unsere neuen **ER-Strahlhelm – Klimatisierung die Luft im Helm erwärmt bzw. kühlt**. In Abhängigkeit von der Umgebungsluft erreichen Sie eine Wärmeleistung von +12 – +15 Grad im Wärme sowie im umgekehrten Bereich der Kühlung. Dieses Gerät bedarf keiner Stromquelle, es wird lediglich zwischen Helm und Kompressor angeschlossen.

Sollten Sie Fragen haben, stehen wir gerne zur Verfügung.

EURORUBBER...

Wir bringen Sie zum Strahlen !!!

Eurorubber GmbH
Restbergstraße 3
D-63911 Klingenberg/Röllfeld

Fon: +49 (0) 93 72 / 94 12 79
Fax: +49 (0) 93 72 / 86 43

info@eurorubber.de
www.eurorubber.de